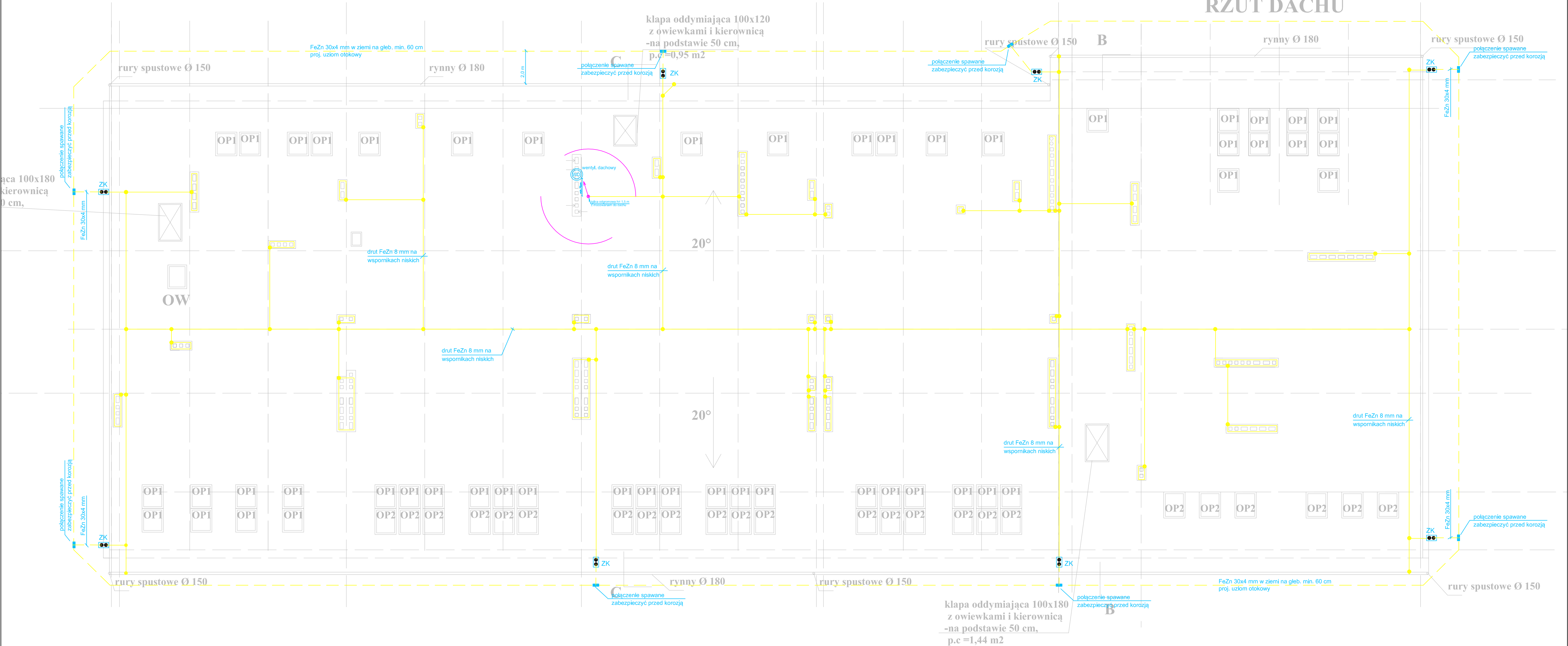


RZUT DACHU



klapy oddymiające



okno wylazowe 48x90



okna połaciowe 70 x 90cm  
w świetle ościeżnicy



okna połaciowe 70 x 102cm  
w świetle ościeżnicy

UWAGI :

1. Wszystkie elementy metalowe znajdujące się na dachu należy połączyć z instalacją odgromową.
2. Zwody pionowe z dachu prowadzić na wspornikach dystansowych lub w rurach PCV 50 o grubości ścianki 5 mm w bruzdach pod warstwą ocieplenia.
3. Całość instalacji odgromowej wykonać zgodnie z obowiązującymi przepisami i arkuszami normy PN-EN 62305.
4. Złącza kontrolne ZK instalować na wys. 1m nad terenem w specjalnych zamykanych obudowach.

	Projektant	Sprawdzający	<b>"P.P. BIPROMAG-1" Gliwice</b>
Data	2020r	2020r	
Podpis			
Nazwisko	mgr inż. <b>J. Mańka</b>	mgr inż. arch. <b>L. Klich</b>	Zastępuje rysunek:
Nr upraw.	SLK/5569/ PWOE/14	specjalność inst. elektryczne	
Format:	inwestor: Gmina Ożarówice ul. Dworcowa 15, 42-625 Ożarówice	UW KAT. 425/93	
<b>A3</b>	PB zamienny		Nr rysunku: <b>476/B1-E 20</b>
Podziałka:	BUDOWA BUDYNKU PRZEDSZKOLA W TĄPKOWICACH PRZY UL. KOPERNIKA GMINA OŻAROWICE		
<b>1:100</b>	CZĘŚĆ ELEKTRYCZNA Plan instalacji odgromowej - rzut dachu		